



AUTOMODELLE 1:87

HERBST-NEUHEITEN 2018

UNTER GUTEM STERN



48571 Mercedes-Benz M-Klasse ML55 AMG
»Offroad«, (metallic), Baujahr 1998



49810 Mercedes-Benz M-Klasse W164
Baujahr 2005



51107 Mercedes-Benz Vito
Blau, Baujahr 2014



NEU
41679 Mercedes-Benz E-Klasse Cabriolet
Sport, Rot, Baujahr 2010



NEU
41680 Mercedes-Benz E-Klasse Cabriolet
Sport, Weiß, Baujahr 2010



40510 Mercedes-Benz 170S
Baujahr 1949



NEU
50663 Mercedes-Benz Citan Kombi
mit Wildkorb und Reh, Baujahr 2013



50701 Smart Fortwo Coupé
»CMD-Collection«, Baujahr 2014



50703 Smart Fortwo Coupé
»CMD-Collection«, Baujahr 2014



49555 Smart Forfour
»CMD-Collection«, Baujahr 2014



NEU
46812 Mercedes-Benz W123
»Old School«, Zypressengrün metallic, Baujahr 1977

Old School

VORSICHT AUFNAHME

ABNEHMBAR SCHRIFTZUG
& BLAULICHT-ABDECKUNG



47702 Ford Model AA
Nostalgie, Baujahr 1931

BEKANNT AUS DEM TV
AUTOTEST 1980



NEU
46813 Mercedes-Benz W123
»ZDF Telemotor«, Silberdistel metallic, Baujahr 1977



NEU
51862 Robur Garant K 30 Kombiwagen
»Rafena Fernseh Service«, Baujahr 1957



NEU
51277 Barkas V901/2 Halbbus
»RFT Kundendienst«

LANDWIRTSCHAFT



NEU
42849 Traktor Fortschritt ZT 303-D
Grün, Baujahr 1967



NEU
42848 Traktor Fortschritt ZT 303-D
Rot, Baujahr 1967



NEU
42847 Traktor Fortschritt ZT 303-D
Blau, Baujahr 1967



NEU
50011 Traktor Porsche Junior K
mit Bandsäge



49975 Antriebsriemen-Set
6 unterschiedliche Antriebsriemen



59904 Deutz TYP MA 511
Stationärantrieb mit Schrottmühle, Baujahr 1931



59908 Schweröl Motor Bulldog
»Lanz«, Baujahr 1921



59907 Gummi Bulldog
»Lanz«, Baujahr 1921



59911 Traktor Kramer K12
mit Güldner-Motor, Baujahr 1938



59906 Dreschmaschine
kleiner Stiffendrescher, Baujahr 1900



59930 Anhänger
»Kälberanhänger«



SCHWERSTARBEIT



NEU
59944 Anhänger
mit Dachstuhlelementen



59902 Dreschmaschine 1:87
»Lanz«



42221 Multicar
mit Pritsche und Kran, Baujahr 1991



60100 Dreschmaschine 1:43
»Lanz«



60120 Dreschmaschine 1:32
»Lanz«

DRESCHMASCHINE »LANZ«

ECHT HOLZ!

SAMMELSERIE KUNDENDIENSTFAHRZEUGE

Tolles Modell – tolle Sammelserie! Acht Barkas V901/2 als Halbbus oder Kastenwagen in unterschiedlicher Bedruckung bilden eine in sich abgeschlossene kleine Sammel-Serie streng limitierter Modelle. Jeder Verpackung liegt ein kleines Puzzleteil bei. Wer alle acht Modelle hat, schickt uns einfach **bis Ende Februar 2019** das komplette Puzzlebild zu und erhält das kostenlose Sammel-Bord. **Das Bord kann käuflich nicht erworben werden.**



51288 Barkas V901/2 Halbbus
Nr. 1 VEB Fahrzeugwerk Waltershausen



51289 Barkas V901/2 Halbbus
Nr. 2 Möve Fahrräder Mühlhausen



51246 Barkas V901/2 Kastenwagen
Nr. 3 VEB Barkas-Werke
Hainichen



51290 Barkas V901/2 Halbbus
Nr. 4 VEB Fahrzeug und Gerätewerk
Simson Suhl



51291 Barkas V901/2 Halbbus
Nr. 5 VEB Kraftfahrzeugwerk
Horch Zwickau



51247 Barkas V901/2 Kastenwagen
Nr. 6 VEB Instandsetzung
Bad Langensalza



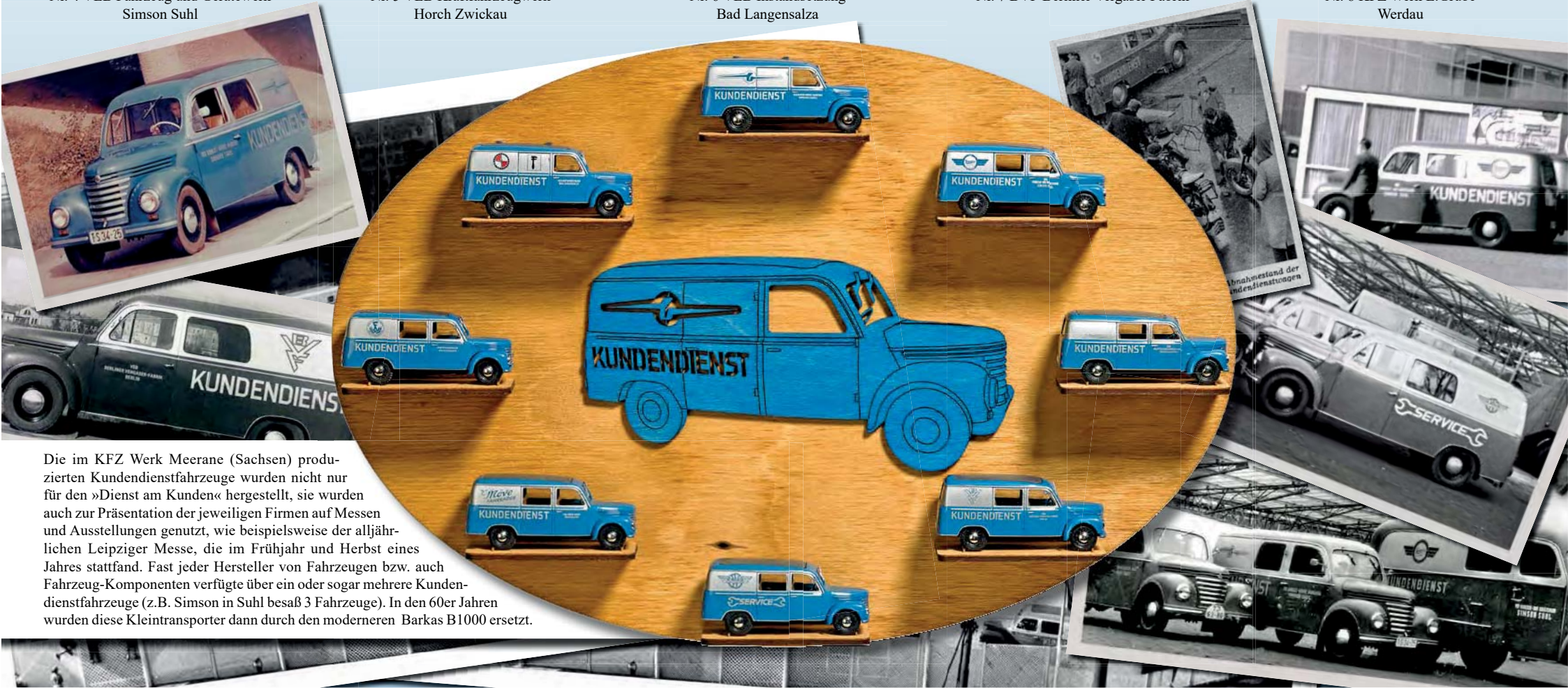
NEU
51292 Barkas V901/2 Halbbus
Nr. 7 BVF Berliner Vergaser Fabrik



NEU
51293 Barkas V901/2 Halbbus
Nr. 8 KFZ Werk E.Grube
Werdau



Die im KFZ Werk Meerane (Sachsen) produzierten Kundendienstfahrzeuge wurden nicht nur für den »Dienst am Kunden« hergestellt, sie wurden auch zur Präsentation der jeweiligen Firmen auf Messen und Ausstellungen genutzt, wie beispielsweise der alljährlichen Leipziger Messe, die im Frühjahr und Herbst eines Jahres stattfand. Fast jeder Hersteller von Fahrzeugen bzw. auch Fahrzeug-Komponenten verfügte über ein oder sogar mehrere Kundendienstfahrzeuge (z.B. Simson in Suhl besaß 3 Fahrzeuge). In den 60er Jahren wurden diese Kleintransporter dann durch den moderneren Barkas B1000 ersetzt.



SCHWER IM EINSATZ



51460 Mercedes-Benz G-Klasse
»THW«, Baujahr 2008



51007 Mercedes-Benz Unimog U 5023
Pritsche »CDM-Collection«, Baujahr 2014



51052 Mercedes-Benz Unimog U 5023
mit Schlingmannaufbau, Baujahr 2014



50242 Robur LO 2002 A
»THW« mit Tragkraftspritzenanhänger TSA, Baujahr 1973



59941 Anhänger
»THW« Anhängeleiter AL 12, Baujahr 1980



NEU
59960 Anhänger
»Feuerwehr« Anhängeleiter AL 12, Baujahr 1980
mit schwarzen Kotflügeln

50227 Robur LO 2002 A
»Kommandantendienst Führungsfahrzeug«



50228 Robur LO 2002 A
»Kommandantendienst Schlussfahrzeug«

LIMITIERT
LIVELIEFER



NEU
59959 Transport-Anhänger
Transport-Anhänger mit Kettenrad



42735 VW Käfer
»KDF« mit Plakat, Baujahr 1939



51509 IFA G5 '60
NVA mit Kran und Grenzpfahl, Baujahr 1960



51021 Mercedes-Benz Unimog U 5023
Tarnfarben, Baujahr 2014



51020 Mercedes-Benz Unimog U 5023
Militär, Sandfarben, Baujahr 2014

Land Rover Defender Camel Trophy 1989 Amazonas



50367 Land Rover Defender
Camel Trophy 1989 Amazonas
Siegerfahrzeug England

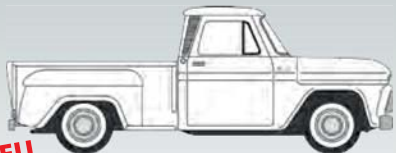


1690 Cyber Clean

OXFORD



NEU
201 128583 Buick Century
1955, Schwarz/Weiß



NEU
201 130753 Chevrolet Stepside Pick Up
1965, Weiß



NEU
201 129382 Chrysler 300 Convertible
1961, Rot



NEU
201 129498 DeSoto Suburban
1946-48, Graugrün



NEU
201 129474 Dodge D100 Sweptside Pick Up
1957, Rot/Weiß



NEU
201 129450 Dodge Charger Daytona
1969, Schwarz



NEU
201 129436 Dodge Charger
1968, Rot

OXFORD

in Spur N



NEU 200 128880 Bristol MW6G
Dunkelblau



NEU 200 128866 Mini Car RAF
Schwarz

Die Neuen sind da!!!

Robur LO 2500 und IFA S 4000 sind die aktuellen Formneuheiten im Retrolook der Firma EsPeWe. Die bewusst einfach gehaltene Konstruktion der Modelle erinnert an die einstigen Miniaturliebhaber der DDR, die überall im Straßenbild zu sehen waren. Die aus Kunststoff in Fernost produzierten Modelle sind exklusiv im Vertrieb der Firma Busch.



NEU
95708 Robur LO 2500
Braun



NEU
95707 Robur LO 2500
Dekor, Grün



NEU
95709 Robur LO 2500
Freizeit-Reisen, Braun



NEU
95706 Robur LO 2500
Zugvogel, Blau



NEU
95606 IFA S4000 TLF
Zirkus Busch



NEU
95604 IFA S4000 TLF
mit Bauchbinde



NEU
95028 HW 80 SHA
Grün mit gelben Felgen



NEU
95537 IFA L60
Zugmaschine BTP-Prishe und Spoiler, Schaustellerzugmaschine

DreiKa
Modellautos mit Charakter

DISTRIBUTED BY BUSCH



Ihr Fachgeschäft



Goliath Express 1100 Bus
94100 Blau | 94101 Rot | 94102 Grau

NEU
94023 Goliath Express 1100 Kasten
»Mönchshof Weihnachtsbier«



Farb- und Materialänderungen vorbehalten. Bei den abgebildeten Artikeln handelt es sich teilweise um Prototypen, die in der endgültigen Lieferausführung abweichen können. Die Abbildungen beinhalten zum Teil Ausschmückungsdetails, wie Figuren, Fahrzeuge, Bäume usw., die nicht zum Lieferumfang gehören.

Busch GmbH & Co. KG | Postfach 1260 | D-68502 Viernheim
Fon: 06204-6007-10 | Fax: 06204-6007-19
www.busch-model.com | www.facebook.com/busch-model